

# Förenklad nybyggnadskarta

över del av

## BARNVIK 1:3

Dnr. 2022TEN/0302-23

Skala: 1:500 A3

Plan: OB1

Koordinatsystem

Plan: Sweref 99 18 00

Höjd: RH2000

Landarea: m<sup>2</sup>

Denna karta är inte kontrollerad i fält och kan vara ofullständig eller felaktig gällande byggnader, vägar och andra kartdetaljer. Fastighetsgränserna på denna karta är inte inmätta men bedöms ha en noggrannhet bättre än 1m.

Ritad

2022-07-13

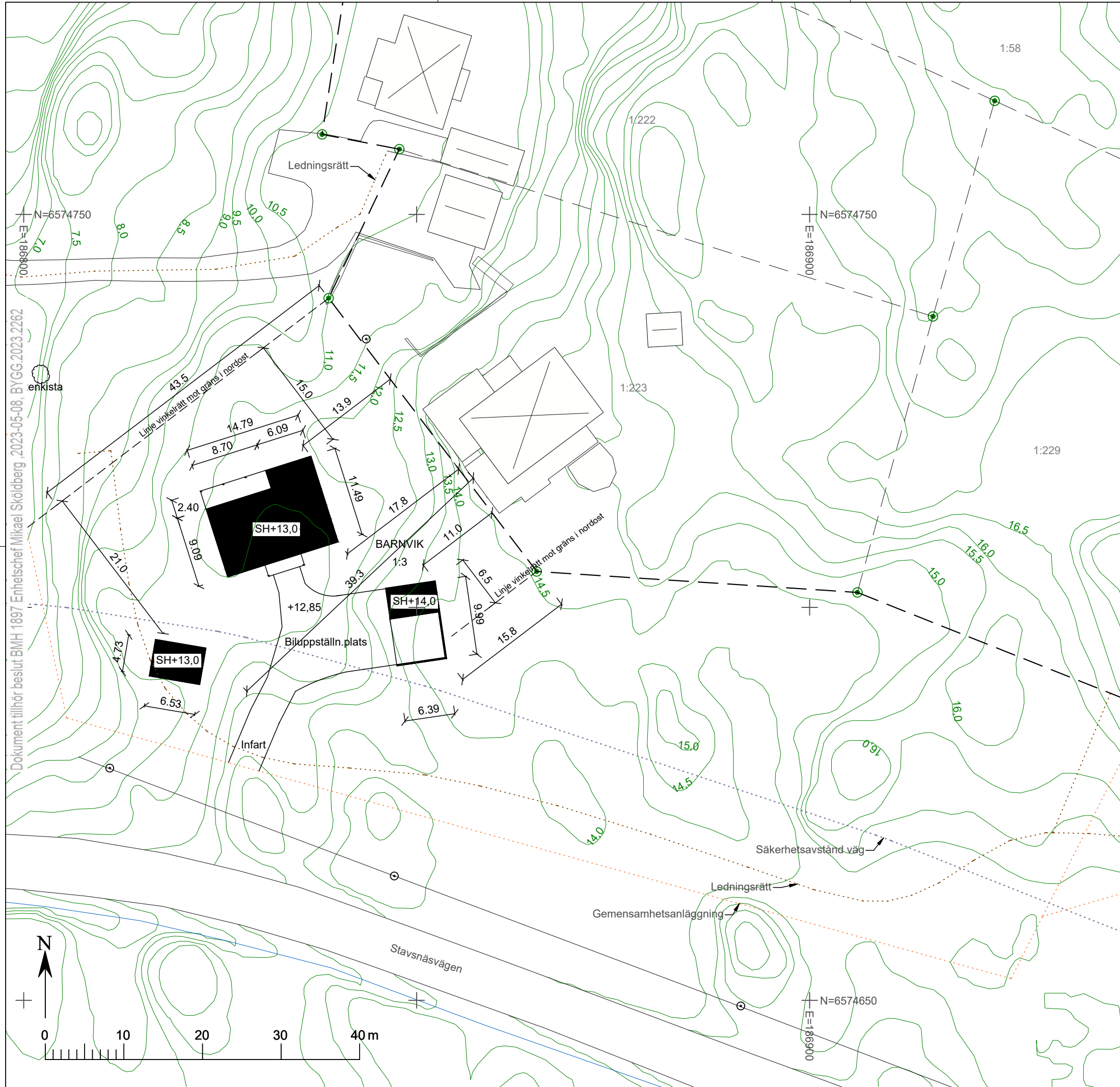
Linn Nordlund

Kartan får ej förvanskas

### TECKENFÖRKLARING

- Bostad, inmätt taklinje
- Komplementbyggnad
- Altan
- Elstolpe
- Fastighetsgräns
- Fastighetsgräns
- Höjdkurva
- Väg på tomtmark
- Dike mittlinje
- Elledning
- Stödmur

Information om kommunalt vatten och avlopp  
Fastigheten ligger utanför Värmdö kommuns verksamhetsområde för vatten och spillvattenledningar.



Dokument tillhör beslut BMH 1897 Enhetschef Mikael Sköldberg, 2023-05-08, BYGG.2023.2262

Arkiv: 2023-04-17 Ärende: BYGG.2023.2262 Handling: 2702819